

Фамилия пациента

Примечания

Дата и время исследования

УВАЖАЕМЫЙ ПАЦИЕНТ!

Для подготовки к колоноскопии Вам был назначен препарат Clensia («Кленсия»). Clensia – это лекарственное средство, которое должно опорожнить и очистить кишечник. Это важно для того, чтобы во время исследования не оставалось каловых масс, которые могут затруднить осмотр слизистой оболочки кишечника.

Ниже мы объясним Вам, как готовить и принимать препарат Clensia.

Просим точно придерживаться этих правил.

Обратите внимание, что у детей и подростков применяются иные дозировки, которые Вы найдете в инструкции, вложенной в упаковку препарата.

Что такое Clensia?



Здесь можно
посмотреть
видео-
инструкцию

ВАЖНЫЕ УКАЗАНИЯ ПО ПИТАНИЮ ДЛЯ УСПЕШНОГО ОЧИЩЕНИЯ КИШЕЧНИКА

→ В течение **3 дней** перед исследованием следует принимать легкоусвояемую пищу. Откажитесь от продуктов, содержащих зерна и косточки, богатых волокнистыми или балластными веществами, напр., мюсли.

✓ Разрешены к употреблению такие продукты, как...



проваренное (прожаренное) нежирное мясо (говядина, ягнтина, свинина, птица) и рыба



йогурт, сыр, масло (маргарин), яйца, соя и тофу



рис или макаронные изделия, картофель (жареный, вареный, картофельное пюре), белый хлеб (тост)

✗ Запрещены к употреблению такие продукты, как ...



продукты из цельнозернового зерна и продукты с зернами (хлеб из цельнозернового зерна, хлеб с зернами, мюсли с зернами и семенами, батончики с мюсли и т. п.)



панированные продукты (шницели, панированный эмментальский сыр, рыбные палочки и т. п.)



фрукты с косточками или богатые балластными веществами фрукты и овощи (помидоры, сладкий болгарский перец, огурцы, орехи, виноград, малина, ежевика, киви, дыни, лук-порей, спаржа и т. п.)

→ Во время приема Clensia пейте только прозрачные жидкости.

✓ Разрешены к употреблению такие напитки, как ...



вода



чай (зеленый чай, травяной чай, ...)



лимонады и прозрачные фруктовые соки без плодовой мякоти

✗ Запрещены к употреблению такие напитки, как ...



напитки красного или фиолетового цвета (напр., смородиновый, вишневый, черноплодно-рябиновый или темный виноградный сок)



напитки, содержащие плодовую мякоть, смузи



молоко


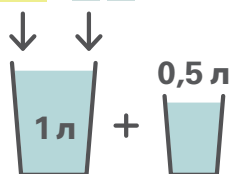
Clensia

ПРИЕМ ПРЕПАРАТА CLENSIA

Доза
1

Дата и время приема:

 Пить медленно
1,5 - 2 ч

   

СОВЕТ
Пейте
охлажденным —
так будет
вкуснее.

 **Твердой пищи не принимать,**
пить только прозрачные
жидкости

Вечером



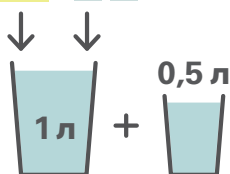



Ночью

Доза
2

Дата и время приема:

 Пить медленно
1,5 - 2 ч

   

 **За 2 часа до
исследования
ничего не пить!**

За 4 ч. до исследования



Колоноскопия

- Приготовление раствора Clensia: 2 пакетика **A** и 2 пакетика **B** растворить в 1 л воды.
- Выпейте раствор Clensia равномерными порциями в течение 1,5-2 часов. Дополнительно выпейте не менее 0,5 литра прозрачной жидкости по очереди с раствором Clensia или после приема всей дозы.

- С началом приема Clensia полностью прекратите прием твердой пищи. Пейте только прозрачные жидкости!
- Во время приема раствора Clensia рекомендуется дополнительно выпивать по 500 мл прозрачной жидкости, чтобы компенсировать потерю жидкости вследствие диареи.

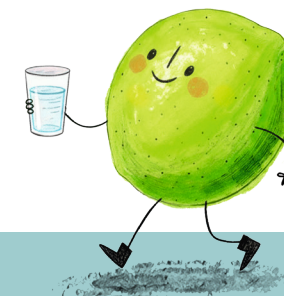
СОВЕТ**Больше жидкости = лучше результат!**

Запивать можно либо водой, либо (прозрачным) фруктовым соком!

СОВЕТСкоро появятся первые позывы к опорожнению кишечника. Будьте вблизи от туалета!
И смело продолжайте пить прозрачные жидкости.

Приготовить вторую дозу Clensia аналогичным образом, как дозу 1, и принять ее.

При посещении туалета: жидкость, выходящая из кишечника, теперь должна быть почти прозрачной, подобно чаю из ромашки. В ином случае перед исследованием сообщите об этом врачу.



ПОСЛЕ ИССЛЕДОВАНИЯ



Если Вы получили сильное успокоительное или снотворное, Вам нельзя участвовать в дорожном движении.



Сейчас Вы снова можете употреблять обычную пищу и напитки. Может пройти несколько дней, прежде чем кишечник войдет в привычный ритм.